



Association loi 1901 créée à Marseille en 1997 - 21, impasse du Belvédère - 13007 MARSEILLE

LE MOT DU PRESIDENT Patrick Joly

L'argent que vous nous confiez est le moteur de notre action. Nous le gérons au mieux et l'utilisons essentiellement pour les soins aux enfants. Notre sommes toujours soucieux de réduire au minimum les coûts de fonctionnement afin d'optimiser l'efficacité d'une association régionale qui se veut proche de vous. Le bilan financier de la dernière assemblée générale en atteste. Mais, malgré un coût de soin calculé au plus juste, du fait d'un temps d'hospitalisation le plus court possible, on assiste à une augmentation nette et régulière de la facture hospitalière (le coût moyen d'une intervention est passé de 5000 € en 2005 à 8000 € en 2010). Nos sommes donc amenés à réfléchir à un nouveau modèle d'adhésion par mensualisation qui nous permettrait d'avoir une vision plus nette de nos recettes annuelles. Vous êtes plus de 350 adhérents, nous sommes fiers de la confiance que vous nous renouvez chaque année et nous savons que nous pouvons compter sur vous. Malgré la crise actuelle, nous vous remercions de vos généreux dons qui permettent à La Ribambelle de réaliser ses objectifs.

Mensualisez votre cotisation !

Par le simple envoi d'un ordre de virement à votre banque, vous pouvez décider de mensualiser votre cotisation. C'est pour nous la garantie d'une meilleure visibilité de nos recettes et donc une facilité dans la gestion des enfants à soigner. Par exemple, un don de 20 euros par mois ne vous coûtera en réalité que **6,80 euros par mois** du fait de la déduction fiscale de 66%. Un effort minime pour vous mais qui représente une recette annuelle de 240 euros pour La Ribambelle !

Optez donc très facilement pour la mensualisation en transmettant à votre banque l'ordre de virement joint à cette lettre (également téléchargeable sur notre site www.laribambelle.fr rubrique *adhérez à La Ribambelle*).

Le Président et l'ensemble du bureau vous remercient d'avance.

LES ENFANTS ACCUEILLIS :



Marc et Rosine



Fitia, Loreline, Linda et Jacques



Antonio dans les bras de Muguette

Par son sourire et sa joie de vivre, **Marc** a charmé toute la famille de Rosine et Pierre Marie Mercatello qui l'ont accueilli. Arrivé en Décembre, Marc a fêté Noël parmi nous. Sa malformation cardiaque a été totalement réparée et il s'est envolé pour Madagascar le 12 février 2010 avec Muguette Bois Janssens notre fidèle accompagnatrice d'Aviation sans Frontières. Muguette n'est pas repartie les mains vides, elle a nous a ramené **Fitia**, une adorable petite fille de 7 mois qui a été accueillie par Jacques, Linda et Loreline de Piazzaola. Après un séjour de presque 3 mois durant lequel elle a été opérée, Fitia est rentrée guérie elle aussi le 5 mai, à nouveau accompagnée par Muguette qui est revenue avec **Antonio** âgé de 1 an. Il a été accueilli par Elisabeth, Sylvain et leurs quatre jeunes enfants, une nouvelle famille d'accueil au sein de La Ribambelle à qui nous souhaitons la bienvenue.



Vaosolo n'a pas eu besoin de Muguette pour venir jusqu'à La Ribambelle le 12 avril 2010 car elle a déjà 15 ans. Elle souffre d'une communication inter-auriculaire. Cette pathologie est très souvent traitée de nos jours par voie percutanée chez des jeunes enfants, mais pour Vaosolo cette intervention à cœur fermé et sans circulation extra-corporelle et donc beaucoup plus légère, n'a pas réussi. L'espace entre les 2 oreillettes était trop large et ne présentait pas assez de points d'appuis pour la prothèse. Vaosolo a donc été opérée à cœur ouvert le 26 mai 2010 à La Timone. Elle est accueillie par la famille Bronico, nouvelle famille d'accueil également que nous remercions chaleureusement.

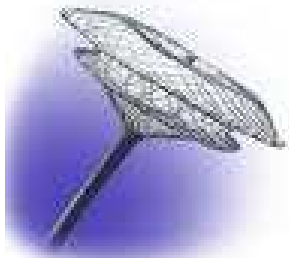
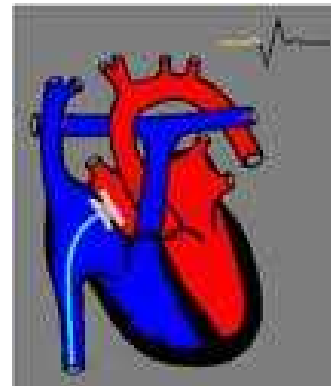
Marie-Pierre, Loana et Robert accueillent Vaosolo à Marignane

FLASH SUR . . . La communication inter-auriculaire

La communication inter-auriculaire est une malformation cardiaque fréquente. Elle se présente comme un trou entre les deux oreillettes qui ne s'est pas fermé à la naissance. Ces deux cavités sont à basse pression contrairement à la CIV (communication entre les deux ventricules) ou les pressions sont hautes.

Les manifestations cliniques dépendent bien évidemment de la taille du trou. Une petite taille peut être négligée, un défaut de gros diamètre doit être fermé. Il existe deux possibilités pour fermer cette communication :

- **La chirurgie classique** lorsque les berges sont trop limitées, avec une fermeture par patch. C'est une chirurgie à cœur ouvert qui nécessite la mise en place d'une circulation extracorporelle. C'est une intervention lourde qui nécessite un séjour en réanimation et une hospitalisation de plusieurs jours.



Prothèse Amplatzer

- **Le KT percutané ou cathétérisme interventionnel** : une procédure réalisée en milieu hospitalier qui consiste à placer un petit tube, appelé cathéter dans un des gros vaisseaux sanguins du pli de l'aîne, l'artère fémorale. Ce tube, dirigé jusque dans le cœur, permet d'amener le dispositif d'occlusion replié (prothèse Amplatzer) jusqu'à l'emplacement de la communication où il sera déployé tel un petit parapluie pour fermer la CIA. Cet examen ne nécessite ensuite qu'un repos couché pendant 24 à 48 heures pour éviter une hémorragie au site de ponction, dans le pli de l'aîne.

Les avantages de cette méthode sont importants, mais malheureusement, Vaosolo n'a pas pu en bénéficier faute de « berges » d'appuis suffisamment importantes.

La Ribambelle en quelques chiffres

Comme chaque année notre assemblée générale a été l'occasion de réunir nos adhérents autour d'un apéritif très sympathique le 28 avril 2010. C'est donc avec plaisir que nous vous rendons compte de notre activité en quelques chiffres : les recettes de l'exercice 2009 se sont élevées à 55 813€ et les dépenses à 47542€, faisant apparaître un solde excédentaire de 8270€. Les dépenses ont été consacrées pour 37 079 aux soins, pour 7 548€ aux voyages des enfants qui nous ont été confiés, pour 2028 € aux frais de communication (publications et expéditions) et enfin 873 € aux assurances. C'est ainsi que 94% de notre budget est directement consacré aux enfants, résultat de nos exigences de gestion et du respect que nous nous imposons dans l'utilisation des fonds que vous nous confiez.

Une belle chaîne de solidarité ...

Merci à tous ceux qui nous ont aidés par leur action à récolter des fonds :

Julien, Sarha, Pierre et Louise, tous les quatre étudiants en IUT GEA à Aix en Provence ont organisé dans le cadre de leurs études, un loto au profit de La Ribambelle. Nous félicitons particulièrement ces jeunes gens pour l'organisation et la gestion de cette manifestation très réussie dans la salle des fêtes de Beaucueil le 25 avril 2010.



Tous les amis bridgeurs sont venus nombreux le 25 mars 2010, participer au tournoi de bridge homologué par le Comité de Provence de Bridge qui attribue des points aux personnes affiliées à la FFB, dans les locaux de Notre Dame du Liban.



La compagnie Théâtre du Sud dirigée par Marie Calvet a donné au profit de La Ribambelle une représentation de la célèbre pièce Knock de Jules Romains, le 9 mai 2010. Notons également la générosité de la Mairie de Bouc Bel Air qui pour cette occasion nous a gracieusement prêté la salle des fêtes des Terres Blanches.

La Ribambelle organise l'accueil et l'assistance en France d'enfants malades ne pouvant être soignés dans leur pays.

Site internet : www.laribambelle.fr – E-mail : contact@laribambelle.fr

♦ **Dons : Catherine Bourdillon : 17, Av Jean Jacques Garcin – 13260 CASSIS**

♦ **Familles d'accueil: Laurence Crespi : Tél. 06 70 64 94 93 / Liliane Bozet**

♦ **Renseignements : Pierre Bozet : Tél. 06 99 59 25 28 / Martine Vidil : Tél. 04 91 31 61 58**

/ Marie-Pascale Giraud : Tél. 04 91 70 69 44

LA LETTRE de La Ribambelle est réalisée, éditée et distribuée par La Ribambelle à ses membres